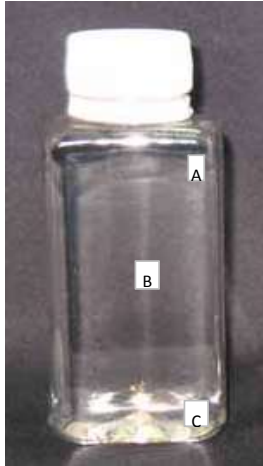




FORMATO  
HOJA TÉCNICA DE PRODUCTO  
PLÁSTICOS HADDAD S.A.

Descripción : BOTELLA PET 100cc. RECTANGULAR CRISTAL

Código : 13110112TR



Proceso : INYECCION - SOPLADO

Material : P.E.T.

Color : CRISTAL - AMBAR

Tara :  $13 \pm 1.3$  g.

Capacidad : 100 cc.

Cámara de aire : 5cc.

Resistencia Impacto : 1.2 m.

Superficie : LISA

Aroma : SIN OLOR EXTRAÑO AL PLÁSTICO

Apilamiento : N.A.

DIMENSIONES DEL PRODUCTO:

Largo	: 30,9 mm.
Alto	: 105.7 mm.
Ancho	: 45.3 mm..
Diámetro	: N.A.

DIÁMETRO BOCA DEL PRODUCTO:

Diámetro externo	: $27,5 \pm 0.5$ mm.
Diámetro interno	: $21,7 \pm 0.5$ mm.
Altura	: 13,9 mm.

Espesor de pared : Puntos :

A:  $0.4 \pm 0,2$ mm    B:  $0.7 \pm 0,2$ mm    C:  $0.5 \pm 0,2$ mm    D: N.A.    E: N.A.

Accesorios del producto:

TAPA DISAC
TAPA DISCTOP
VÁLVULA JABONERO
ENVASE SOPLADO CON AIRE ESTÉRIL, BUENA TRANSPARENCIA Y BRILLO, NO TÓXICO.

Embalaje del producto:

CAJA = 300 UNIDADES