



FORMATO
HOJA TÉCNICA DE PRODUCTO
PLÁSTICOS HADDAD S.A.

Fecha

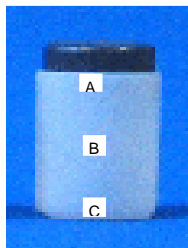
Día

Mes

Año

Descripción : 1111030CNA

Código : BOTELLA 125 cc. TAPA 41-3 REDONDA C/CONT



Proceso : SOPLADO
Material : POLIETILENO DE ALTA DENSIDAD
Color : NATURAL
Tara : 12 ± 0.36 g.
Capacidad : 125 cc.
Cámara de aire : 26 cc.
Resistencia Impacto : N.A.
Superficie : LISA
Aroma : SIN OLOR EXTRAÑO AL PLÁSTICO
Apilamiento : N. A.

DIMENSIONES DEL PRODUCTO:

Largo : N. A.
Alto : 79,2 mm.
Ancho : N. A.
Diámetro : 54,7 mm.

DIÁMETRO BOCA DEL PRODUCTO:

Diámetro externo : 41,6 ± 0,2 mm.
Diámetro interno : 11,6 ± 0,2 mm.
Altura : 47,4 ± 0,2 mm.

Espesor de pared : Puntos : A:0,8 ± 0,2 mm. B:0,8 ± 0,2 mm. C:0,6 ± 0,2 mm. D: E:

Accesorios del producto:

TAPA 41-3 S/PESTAÑA NEGRA
CONTRATAPA 41 P.E.B.D.

Embalaje del producto:

BOLSA : 45 X 70 X 0,04 = 100 UNIDADES
61 X 145 X 0,06 = 400 UNIDADES