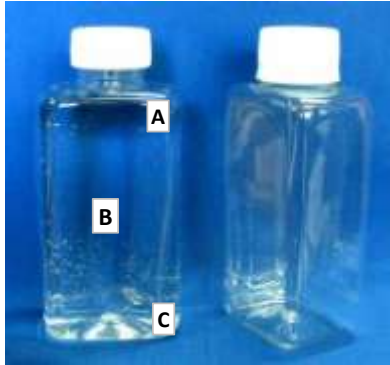




FORMATO
HOJA TÉCNICA DE PRODUCTO
PLÁSTICOS HADDAD S.A.

Descripción : BOTELLA PET 200cc. (P) RECTANGULAR CRISTAL

Código : 13110115TR



| | |
|---------------------|--------------------------------|
| Proceso | : INYECCION - SOPLADO |
| Material | : P.E.T. |
| Color | : CRISTAL - AMBAR |
| Tara | : 22 ± 2.2 g. |
| Capacidad | : 200 cc. |
| Cámara de aire | : N.A. |
| Resistencia Impacto | : 1.2 mt. |
| Superficie | : LISA |
| Aroma | : SIN OLOR EXTRAÑO AL PLÁSTICO |
| Apilamiento | : N.A. |

DIMENSIONES DEL PRODUCTO:

| | |
|----------|-------------|
| Largo | : 56,0 mm. |
| Alto | : 127.9 mm. |
| Ancho | : 38,5 mm.. |
| Diámetro | : N.A. |

DIÁMETRO BOCA DEL PRODUCTO:

| | |
|------------------|----------------------|
| Diámetro externo | : $27,3 \pm 0.2$ mm. |
| Diámetro interno | : $21,6 \pm 0.2$ mm. |
| Altura | : 16,0 mm. |

Espesor de pared : Puntos :

A: $0.8 \pm 0,2$ mm B: $0.8 \pm 0,2$ mm C: $0.83 \pm 0,2$ mm D: N.A. E: N.A.

Accesorios del producto:

| |
|--|
| TAPA DISAC |
| TAPA DISCTOP |
| VÁLVULA JABONERO |
| ENVASE SOPLADO CON AIRE ESTÉRIL, BUENA TRANSPARENCIA Y BRILLO, NO TÓXICO. |

Embalaje del producto:

| |
|---------------------|
| CAJA = 180 UNIDADES |
| |
| |
| |